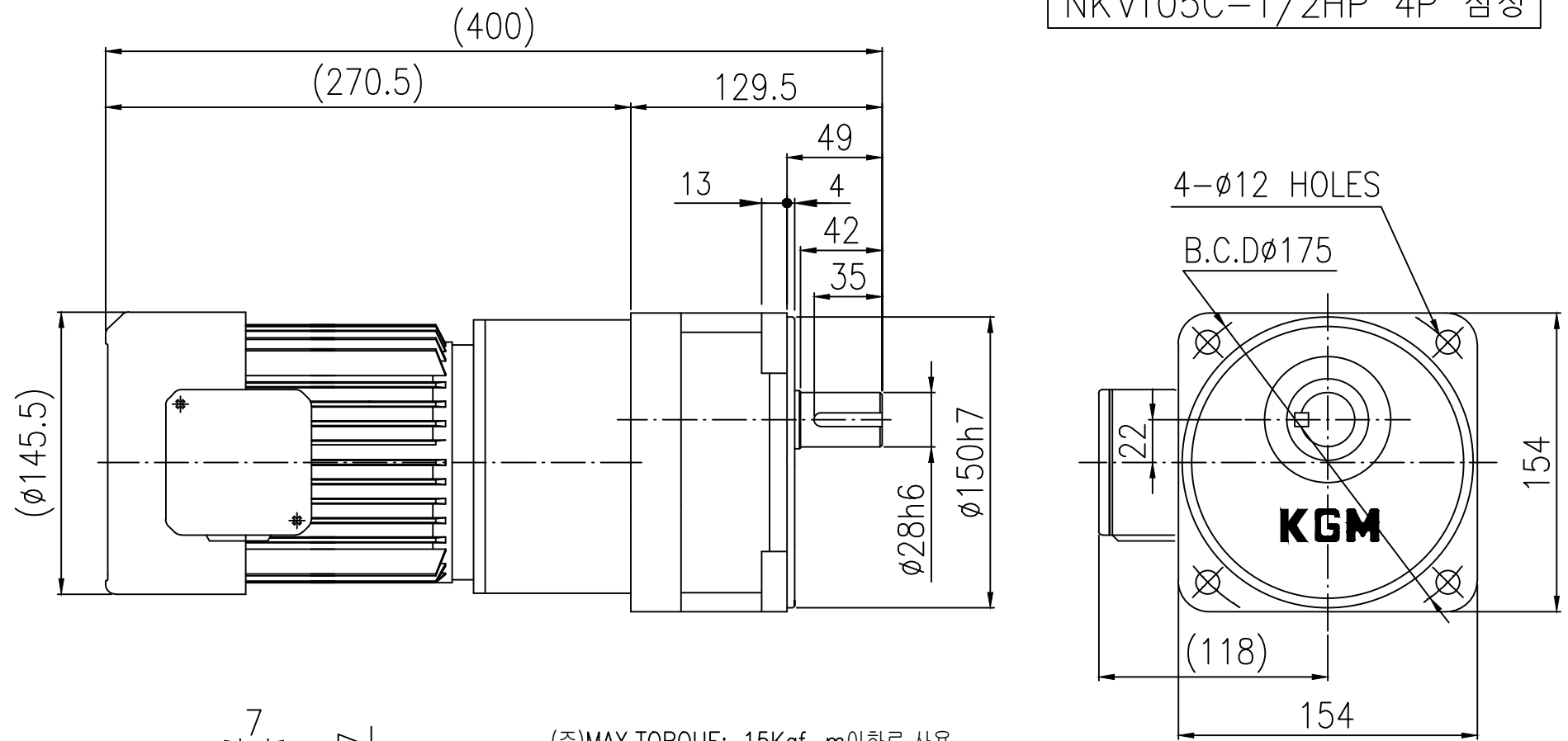


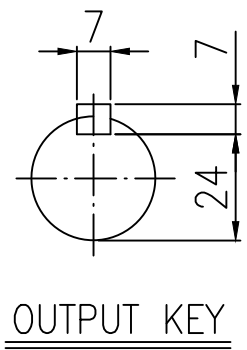
NO.	REVISION	DATE	DESIGNED	CHECKED	APPROVED
△					
△					

NKV105C-1/2HP 4P 삼상



(주)MAX.TORQUE; 15Kgf-m이하로 사용

HIGH RATIO NKV105C	CAPACITY (Kw)	0.4KW	WEIGHT (Kg)
	REDUCTION RATIO	1/150~1/1200	
	OUTPUT R.P.M	12~1.5	



- M5\*0.8
- M6\* 1
- M8\*1.25
- M10\*1.5
- M12\*1.75
- M16\* 2
- M18\*2.5
- M20\*2.5
- M22\*2.5
- M24\*3

TOOTH CHAMFERING	MODULE			1.0mm	1.85-2.35mm	15°	표기외 일반 공차	
	5	5-15	15				각도 : ±0.2°	6 - 30 : ±0.1
HQ. T	C1	0.2	0.5	1.0	CHAMFER: C1.0	30 - 120 : ±0.15	마무리: ▽	315 - 1000 : ±0.3 1000 이상 : ±0.5
	C2	1.0	1.5	2.0	FILLET: R1.0	120 - 315 : ±0.2		
HC & HQ. I	C1	0.5	1.0	2.0	M=8(R0.1-1M)	M=8-15(R0.3M)	M=15(R0.3M)	
	C2	2.0	3.0	5.0				

본 도면은 (주)케이지엠의 기밀 자산입니다. 본 도면은 지적 재산과 관련 법규에 의하여 보호되며, (주)케이지엠으로 부터 문서에 의한 승인 없이 본 도면의 전부 또는 일부를 복사 또는 배포하거나, 타인에게 누설할 수 없습니다.

OUT LINE DWG						
No.	DESCRIPTION	SPECIFICATION	MAT'L	Q'TY	W/T	REMARK
TITLE SPEC.	HIGH RATIO GEARED MOTOR 신형 NKV105C-1/2HP 4P 삼상 RATIO=1/150~1/1200		CUSTOMER NEW STANDARD TYPE			
DRAWN	KSS	SCALE	1 / 1	UNIT	mm	
DESIGN	YHJ	DATE	2018.04.04	PROJECTION		
CHECKED		REF. No.		REV. No.	△	
APPROVED		DRAWING No.	KGM-NKV105C-VT-0.5-00-000			
			<b>(주) 케이 지 엠</b> KOREA GEARED MOTOR			